



Valsts sociālās  
apdrošināšanas  
aģentūra

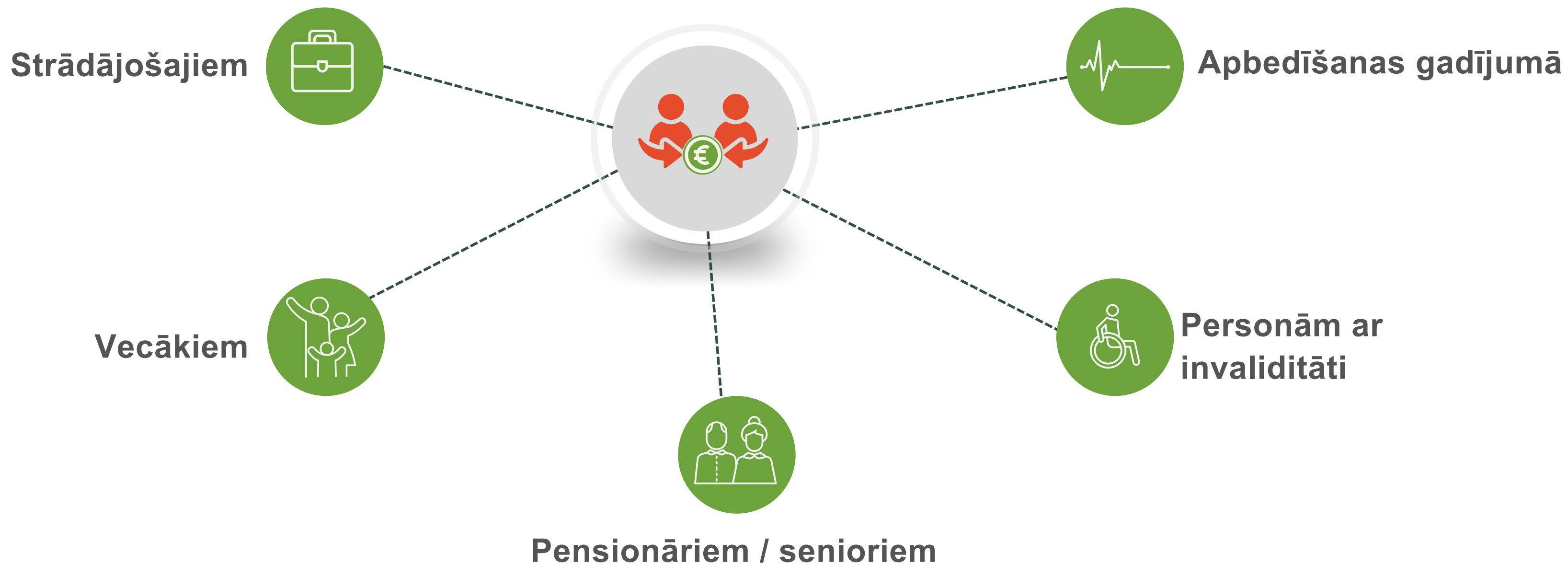
# Valsts sociālā apdrošināšana Pabalsti



Valsts sociālās  
apdrošināšanas  
aģentūra

# VSAA pakalpojumi

VSAA sniedz 63 pakalpojumus





Valsts sociālās  
apdrošināšanas  
aģentūra

# Strādājošajiem

## Slimības pabalsts

Ja saslimis pats strādājošais vai līdz 14 gadiem vecs bērns, vai bērns līdz 18 gadiem, kuram diagnosticēta smaga saslimšana iestāšanās

— ” —  
**Ja saslimis strādājošais**  
Slimības pabalstu piešķir no **10. darba nespējas dienas**

— ” —  
**Ja saslimis bērns**  
Slimības pabalstu piešķir no **1. darba nespējas dienas**

## Bezdarbnieka pabalsts

Ja zaudēts darbs un Nodarbinātības valsts aģentūra piešķirusi bezdarbnieka statusu un VSAOI bezdarba gadījumam veiktas 12 mēnešus 16 mēnešu periodā pirms mēneša, kurā iegūts bezdarbnieka statuss





Valsts sociālās  
apdrošināšanas  
aģentūra

# Vecākiem

## Maternitātes pabalsts

māmiņai pirms un pēc  
dzemdībām, aprēķina no algas



## Paternitātes pabalsts

tēvam pēc bērna piedzimšanas,  
aprēķina no algas



## Vecāku pabalsts

vienam no bērna vecākiem pēc  
maternitātes pabalsta, aprēķina  
no algas





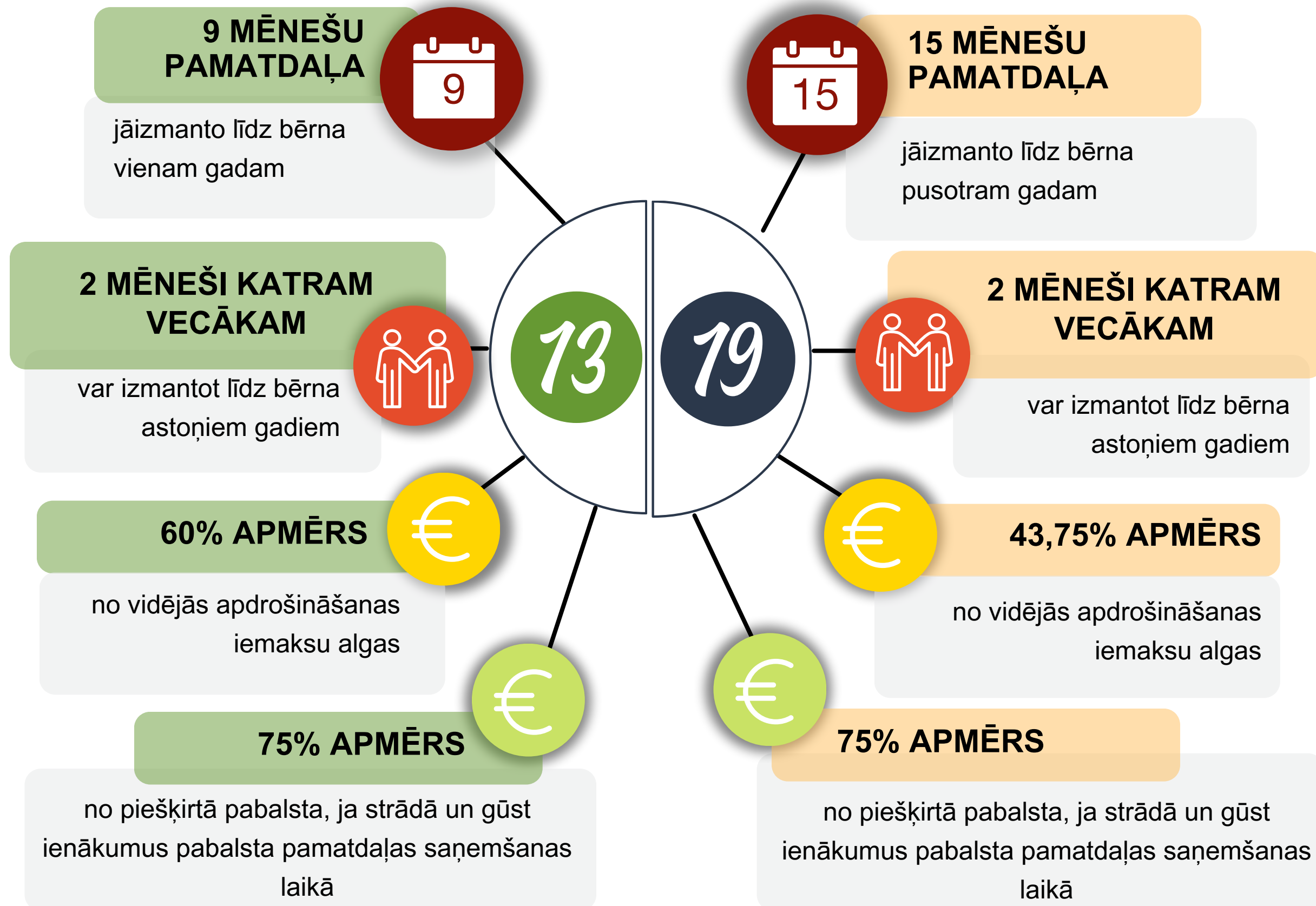
Valsts sociālās  
apdrošināšanas  
aģentūra

Izvēloties 13 mēnešu periodu

Izvēloties 19 mēnešu periodu

**Nem vērā!**

Pabalsta 2 mēnešu nenododamo daļu  
var saņemt tikai atrodoties bērna  
kopšanas atvaļinājumā vai negūstot  
ienākumus kā pašnodarbinātajam!





Valsts sociālās  
apdrošināšanas  
aģentūra

# Svarīgi!



## Lai būtu tiesības saņemt:

- Slimības pabalstu
- Maternitātes pabalstu
- Paternitātes pabalstu
- Vecāku pabalstu



## VSAOI šo sociālo risku apdrošināšanai ir jābūt veiktām:

- ne mazāk kā 3 mēnešus pēdējo 6 mēnešu periodā pirms mēneša, kurā iestāties apdrošināšanas gadījums vai;
- ne mazāk kā 6 mēnešus pēdējo 24 mēnešu laikā.





Valsts sociālās  
apdrošināšanas  
aģentūra

# Vecākiem

## Bērna piedzimšanas pabalsts

vienreiz izmaksājams pabalsts  
vienam no vecākiem

**Pabalsta apmērs:**  
**421,17 eiro** par bērnu



## Bērna kopšanas pabalsts

**vienam no vecākiem:**

- strādājošajiem vecākiem vienlaikus ar vecāku pabalstu;
- nestrādājošajiem - no bērna dzimšanas

**Pabalsta apmērs:**

- līdz pusotram gadam - **171 eiro mēnesī**;
- no pusotra gada līdz 2 gadiem - **42,69 eiro mēnesī**

## Ģimenes valsts pabalsts

**vienam no vecākiem** no bērna  
1 gada vecuma

Ja bērnam tiek noteikta invaliditāte – papildus piešķir piemaksu pie ģimenes valsts pabalsta (no invaliditātes noteikšanas dienas)



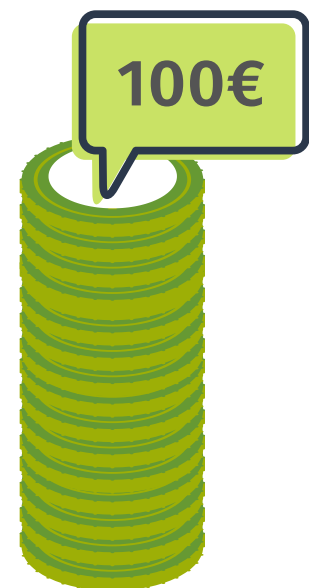


Valsts sociālās  
apdrošināšanas  
aģentūra

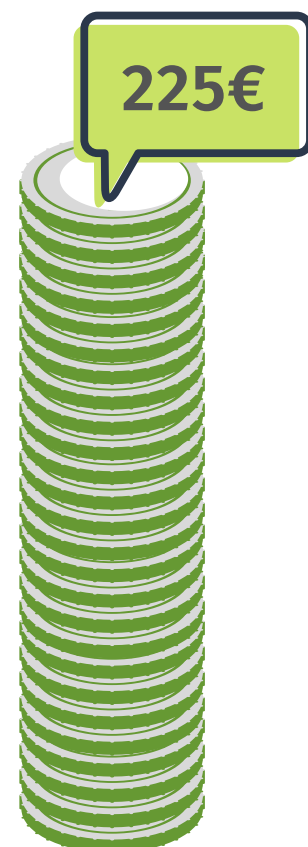
# Ģimenes valsts pabalsta apmērs



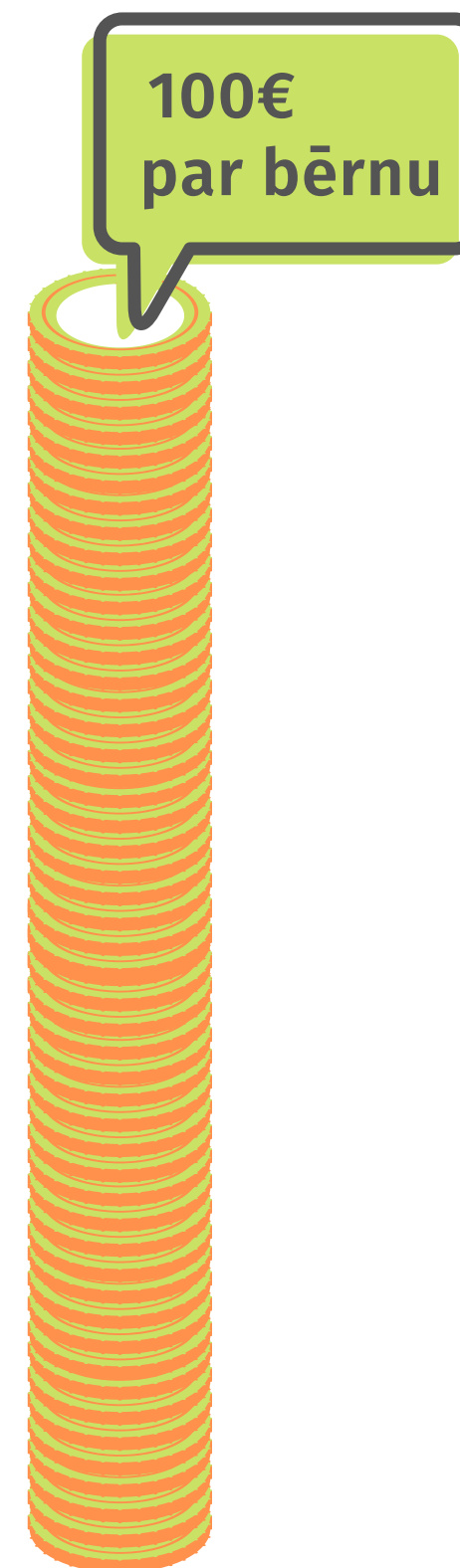
Par 1 bērnu



Par 2 bērniem



Par 3 bērniem



Par 4 un vairāk bērniem





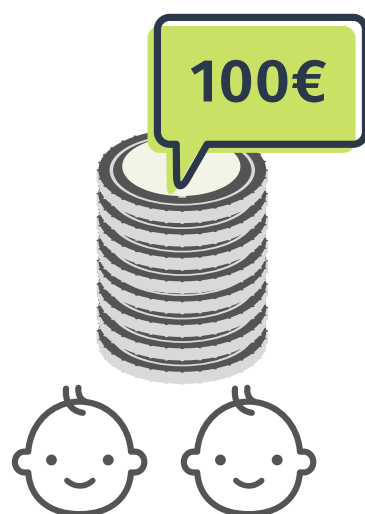
Valsts sociālās  
apdrošināšanas  
aģentūra

# Laulātie ģimenē audzina trīs bērnus:

Sieva saņem pabalstu par diviem abu kopīgajiem bērniem

Vīrs saņem pabalstu par savu bioloģisko bērnu no iepriekšējām attiecībām

Sieva saņem:



Vīrs saņem:



Ja viens saņems par visiem bērniem





Valsts sociālās  
apdrošināšanas  
aģentūra

# Personām ar invaliditāti

## Kas vieno?

Visos gadījumos VDEĀVK ir noteikusi cilvēkam invaliditāti vai izdevusi ar to saistītu atzinumu

**Valsts sociālā nodrošinājuma pabalsts**  
ja darba stāžs ir mazāk nekā 3 gadi  
vai nav vispār



**Pabalsts personai ar invaliditāti, kurai nepieciešama kopšana**

ir atsevišķs VDEĀVK atzinums par īpašas kopšanas nepieciešamību



**Pabalsts transporta izdevumu kompensēšanai personai ar invaliditāti, kurai ir apgrūtināta pārvietošanās**

ir atsevišķs VDEĀVK atzinums par medicīniskajām indikācijām



**Bērna ar invaliditāti kopšanas pabalsts**

par nepilngadīgu bērnu, ja ir atsevišķs VDEĀVK atzinums par īpašas kopšanas nepieciešamību

**Pabalstu piešķir vienam no bērna vecākiem**





Valsts sociālās  
apdrošināšanas  
aģentūra

# Apbedīšanas gadījumā



## Apbedīšanas pabalsts

pensionāra, bezdarbnieka, strādājošā vai tā apgādībā bijuša ģimenes locekļa nāves gadījumā

### Kam piešķir?

**Personai, kura faktiski uzņēmusies apbedīšanu un pieprasa apbedīšanas pabalstu**



## Pabalsts mirušā pensijas saņēmēja laulātajam vai partnerim

**mirušā nāves dienā laulātais vai partneris, kā arī mirušais, ir bijis vecuma, invaliditātes, izdienas vai speciālās valsts pensijas saņēmējs**

**piešķir 50 % apmērā no mirušajam laulātajam piešķirtās pensijas**

**izmaksā 12 mēnešus no pensijas saņēmēja nāves dienas**



Valsts sociālās  
apdrošināšanas  
aģentūra

# Kā pieprasīt pabalstus?



Lai pieprasītu pabalstu, jāaizpilda noteiktas formas iesniegums, kas adresēts VSAA

## Iesniegumu var iesniegt:

- portālā [Latvija.gov.lv](http://Latvija.gov.lv)
- elektroniski oficiālajā e-adresē vai e-pastā [pasts@vsaa.gov.lv](mailto:pasts@vsaa.gov.lv)  
(iesniegums jāparaksta ar drošu elektronisko parakstu)
- nosūtot **pa pastu** jebkurai nodaļai vai ievietojot VSAA klientu apkalpošanas centros **izvietotajās pasta kastītēs** darba laikā
- iesniegumu **klātienē** var iesniegt jebkurā VSAA klientu apkalpošanas centrā vai  
Valsts un pašvaldību vienotajos klientu apkalpošanas centros





Valsts sociālās  
apdrošināšanas  
aģentūra

**Konsultācijām**  
tālr. 64507020  
e-pasts: konsultacijas@vsaa.gov.lv

**[www.vsaa.gov.lv](http://www.vsaa.gov.lv)**



[www.facebook.com/VSAA.GOV.LV](https://www.facebook.com/VSAA.GOV.LV)



<https://www.youtube.com/@VsaaRedaktors>



[https://twitter.com/vsaa\\_lv/](https://twitter.com/vsaa_lv/)



<https://lv.linkedin.com/>